



edexcel

Pearson

Αγγλόφωνα μαθήματα σε συνεργασία με την Pearson

Το iProgress αποτελεί το Βρετανικό πρόγραμμα σπουδών προσαρμοσμένο σε μαθητές εκτός Βρετανίας (UK Curriculum for International).

Τα μαθήματα γίνονται στα αγγλικά, στο επίπεδο που επιτρέπει κάθε φορά η τάξη που βρίσκονται οι μαθητές/τριες.

Το πρόγραμμα απευθύνεται σε μαθητές από 5 μέχρι 16 ετών (iPrimary and iLowerSecondary, ages 5-14 & InternationalGCSE, ages 14-16).

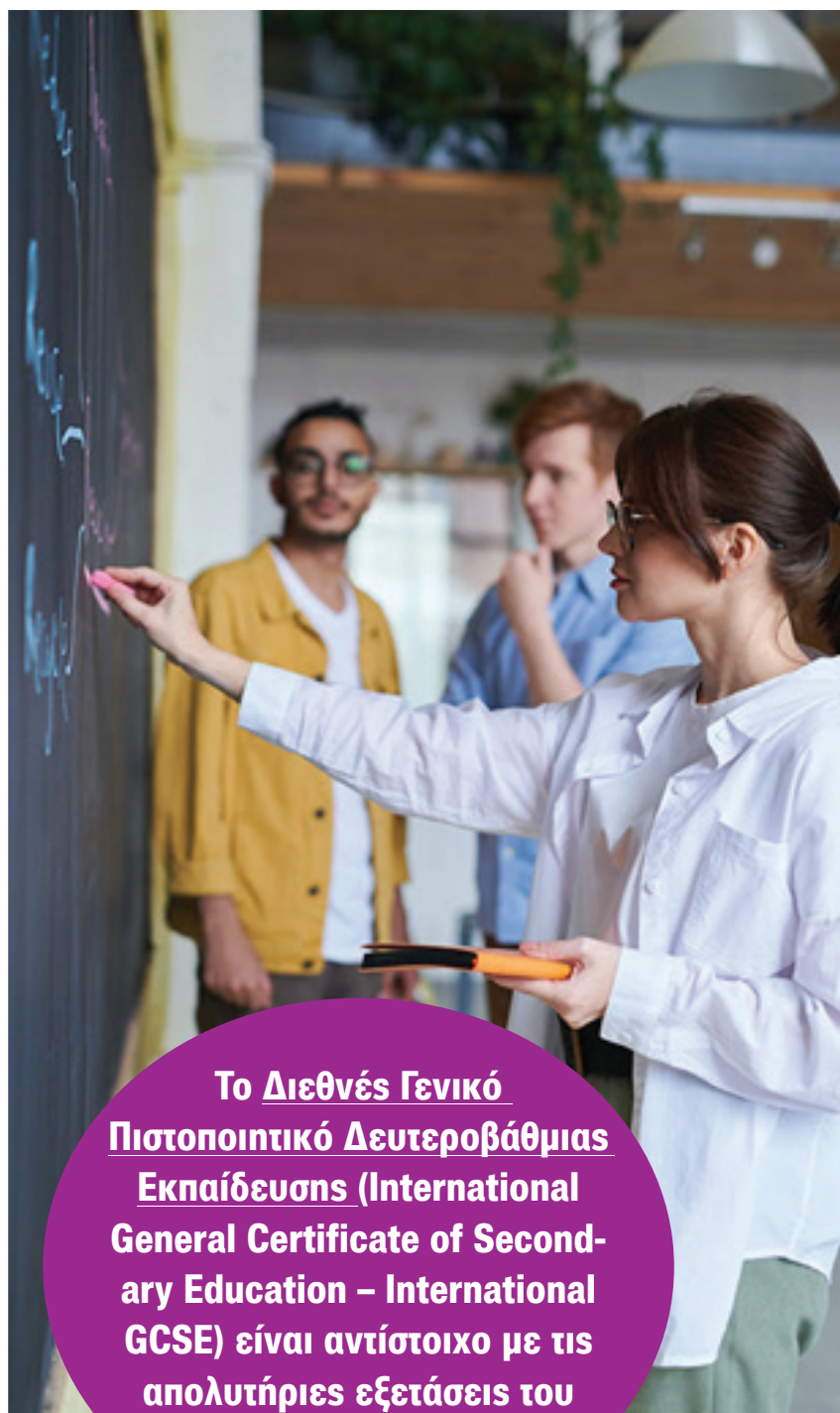


Σκοπός του προγράμματος

Με τα μαθήματα που προσφέρονται οι μαθητές προετοιμάζονται και εξοικειώνονται με το παραπάνω πρόγραμμα σπουδών, κάτι που θα τους βοηθήσει να εξασφαλίσουν τις πιστοποιήσεις IGCSE και θα ενισχύσουν την υποψηφιότητα τους για την εισαγωγή τους σε αγγλόφωνα πανεπιστήμια.





Οι ενότητες ξεκινούν να παρέχονται στους/στις μαθητές/τριες των τάξεων Β', Γ', Δ' (iPrimary), Ε' & Στ' δημοτικού και Α', Β' & Γ' γυμνασίου (iLowerSecondary).

**Στις τάξεις
Γ' γυμνασίου
& Α' λυκείου
θα παρέχεται
μελλοντικά και το
International GCSE.**



**Το Διεθνές Γενικό
Πιστοποιητικό Δευτεροβάθμιας
Εκπαίδευσης (International
General Certificate of Second-
ary Education – International
GCSE) είναι αντίστοιχο με τις
απολυτήριες εξετάσεις του
γυμνασίου.**

iPROGRESS

			
iPrimary	iLowerSecondary	International GCSE (9-1)	International Advanced Level
Ages 3-11	Ages 11-14	Ages 14-16	Ages 16-18
English, maths, science and computing	English, maths, science and computing	Available in more than 40 subjects	Available in 21 subjects



Ενότητες προγράμματος

Σε όλες τις τάξεις θα παρέχεται η ενότητα Global Citizenship



Μέσω αυτής της θεματικής ενότητας οι μαθητές/τριες θα εμπεδώσουν την έννοια του **παγκόσμιου πολίτη**, των δικαιωμάτων και των δυνατοτήτων του.

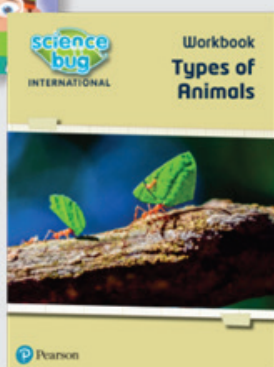
Παράλληλα θα εξοικειώθουν με έννοιες και θέματα που θα τους είναι χρήσιμα ως πολίτες του κόσμου.



Οι υπόλοιπες ενότητες αφορούν

- 1 στην Επιστήμη των Υπολογιστών (Computing & ICT)
- 2 στις Φυσικές επιστήμες (science)
- 3 στα εξειδικευμένα Αγγλικά (English international)

Και οι τρεις ενότητες θα βοηθήσουν ώστε οι μαθητές/τριες να κατακτήσουν ουσιαστικά και σε βάθος έννοιες και ορισμούς που θα τους είναι χρήσιμες, όποια κατεύθυνση και να επιλέξουν.



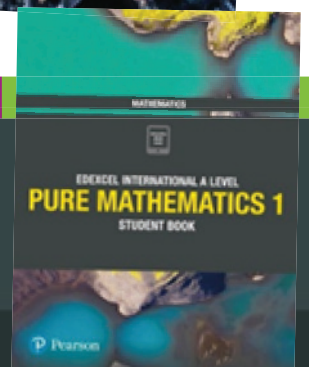
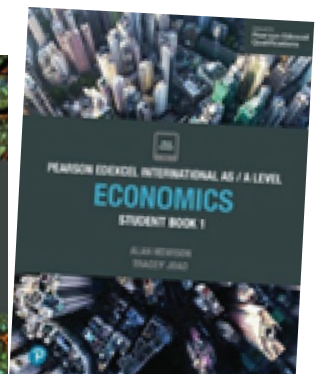
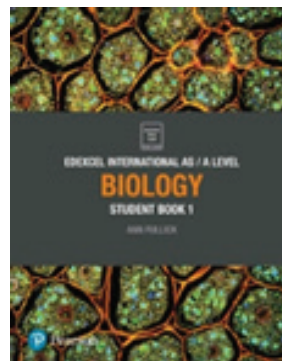
Στα επόμενα χρόνια,
επιθυμία μας είναι να ξεκινήσει
και το **International A Level**,
μέσω του οποίου
θα εξασφαλίζουν την εισαγωγή
τους στα κορυφαία αγγλόφωνα
πανεπιστήμια (ages 16-18).



Το International Advanced Level (IAL) είναι αντίστοιχο με τις πανελλαδικές εξετάσεις και πραγματοποιείται ταυτόχρονα σε 75 χώρες.

Οι μαθητές που θα ακολουθήσουν το πρόγραμμα IALevel θα μπορούν να γίνουν δεκτοί από πανεπιστήμια διεθνούς κύρους όπως: The University of Oxford, The University of Cambridge, The London School of Economics, Queen Mary College, Birmingham University, University of Bath, King's College, Bristol University καθώς και από εκατοντάδες άλλα αγγλόφωνα πανεπιστήμια σε Ευρώπη, Αμερική και αλλού.

Όσοι μαθητές επιθυμούν να αφήσουν ανοιχτή την απόφαση για σπουδές στην Ελλάδα ή στο εξωτερικό μπορούν ταυτόχρονα με το IGCSE (που εντάσσεται στο μεσημεριανό πρόγραμμα) να προετοιμάζονται και για τις πανελλαδικές.



IAL



International
Advanced Level

Ages 16-18

Available in 21 subjects

Τα Σύγχρονα
Εκπαιδευτήρια
Κοτρώνη φέροντας
τον τίτλο του
“**International School**”
εξασφαλίζουν
για τους/τις μαθητές/τριές
τους τις Προοπτικές
και το Μέλλον
που τους αξίζουν



Επιπλέον αποτελούμε **επίσημο εξεταστικό κέντρο της Pearson**
δίνοντας τη δυνατότητα στους μαθητές μας να **εξεταστούν**
σε ένα οικείο περιβάλλον!



edexcel 
Approved Centre